

RESTES ALIMENTAIRES ET VÉGÉTAUX : **DANS NOS SOLS,** PAS DANS NOS POUBELLES !

NOS DÉCHETS ALIMENTAIRES ET DÉCHETS DE JARDIN REPRÉSENTENT

1/3

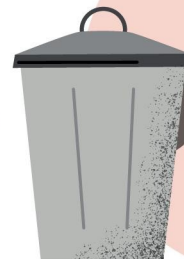
DE NOS ORDURES MÉNAGÈRES



EN TRIANT

LES DÉCHETS DE CUISINE ET VÉGÉTAUX, ON ÉVITE AINSI QU'ILS SOIENT INCINÉRÉS AVEC LES ORDURES MÉNAGÈRES

DE DÉCHETS À TRAITER D'ÉMISSIONS DE CO₂ !



GES

GES

EN RECYCLANT LA MATIÈRE ORGANIQUE, ON PEUT LA VALORISER !

JE COMPOSTE



Tous au compost !
Appartement ou maison, choisissez votre formule



Les sols ont besoin de matière organique et participent au **stockage de carbone.**

JE VALORISE MON COMPOST ET MES DÉCHETS DE JARDIN... AU JARDIN !



Pour jardiner 100% naturel, suivez le guide !



JE PARTICIPE À LA COLLECTE ORGANISÉE PAR MA COLLECTIVITÉ

La collecte en porte-à-porte existe peut-être déjà dans votre territoire, comme pour les emballages : renseignez-vous auprès de votre collectivité !



Et pour encore moins de déchets, retrouvez nos 50 astuces anti-gaspi !



Grâce au compost, les sols sont plus fertiles et retiennent mieux l'eau.

Pour en savoir plus, rendez-vous sur agirpouurlatransition.ademe.fr/particuliers/

France Nature Environnement est le plus grand mouvement français de protection de la nature et de l'environnement. Nous fédérons, au sein de 46 organisations adhérentes, 9 087 associations présentes sur tout le territoire français, en métropole et outre-mer. Agissez avec nous sur fne.asso.fr



En partenariat avec

